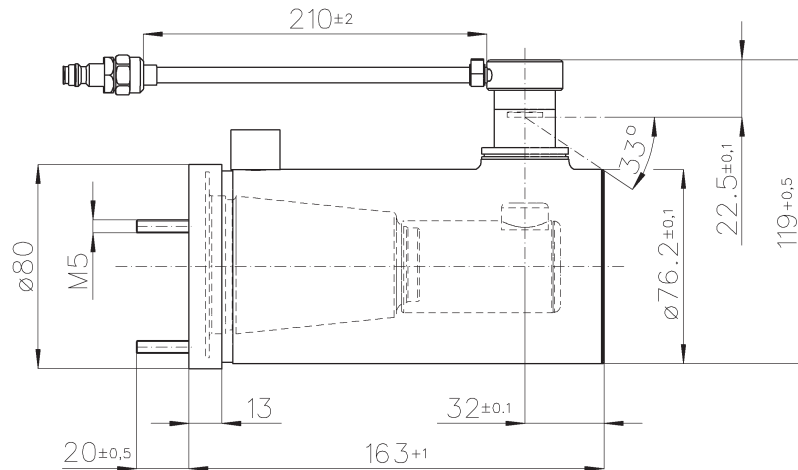


MCT 120-4A II

METAL-CERAMIC X-RAY TUBE



Allgemeine Daten

Targetmaterial **W**
 Brennfleckgröße, thermisch **1,2 mm x 0,4 mm**
 Anodenwinkel **0°**
 Ausstrahlungswinkel **33° x 280°**
 Eigenfilterung **2 mm Be**

General Data

Target material
 Focal spot size, thermal
 Anode angle
 Emission angle
 Inherent filtration

Absolute Grenzwerte

Konstante Gleichspannung **120 kV**
 Anodenbelastung für Wolframtarget **480 W**
 Heizfadendaten **4,3 A (4,3 V)**
 Anodenstrom **8 mA**

Absolute maximum ratings

Constant DC voltage
 Anode load for tungsten target
 Filament data
 Anode current

kV	120	110	100	90	80	70	60	50	40	30
mA	4,0	4,4	4,8	5,3	6,0	6,9	8,0	7,6	7,0	6,4

Hochspannungssteckdose

Kontaktierung

R24 rtw type
Large focal spot

High tension socket

Contacting

Kühlung

Wasserdurchfluss min. **4 l/min @ 3 bar**
 Wasserdruck max. **6 bar**
 Einlauftemperatur max. **35 °C**

Cooling

Water flow rate min.
 Water pressure max.
 Water temperature at inlet max.

Umgebungsbedingungen

Umgebungstemperatur im Betrieb **- 10 °C bis/to + 70 °C**
 Relative Feuchtigkeit im Betrieb **max. 95 %**
 Lagertemperatur
 (Wasser abgelassen!)
 Schutzklasse mit angeschlossenem HS-Kabel **IP54**

Environment

Environmental temperature when use
 Relative humidity
 Store temperature
 (water entirely removed!)
 Safety class with connected HT-cable

Gehäusedurchlassstrahlung bei geschlossenem Strahlenaustrittsfenster in 1 m Abstand

**kein Strahlenschutz/
 no radiation protection**

Leakage radiation with closed X-ray window in 1 m distance

Masse

~ 1,7 kg

Mass

Durchmesser

Diameter